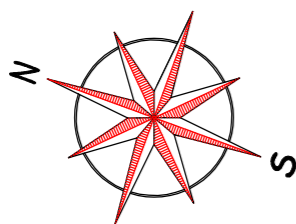
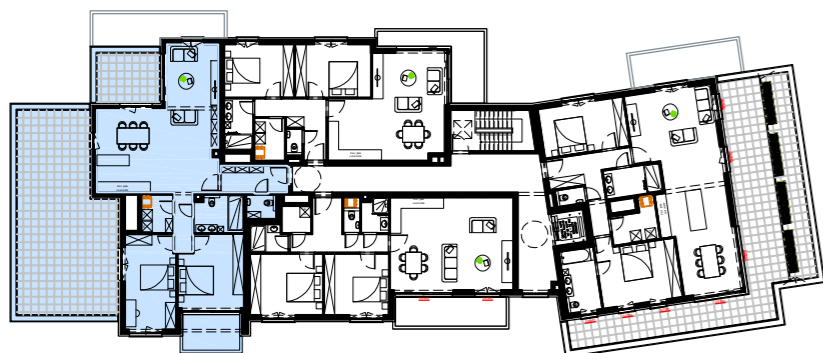


Central Park

Rue Notre Dame de Grâce - Marche en Famenne

Troisième étage (Bloc A)



Appartement A33

Appartement 2 chambres
Surface brute de 114,02m²
Terrasses de 66,23m² + 12,61m²
Balcon de 7,17m²

Plan éch.:1/75 (Format A3).

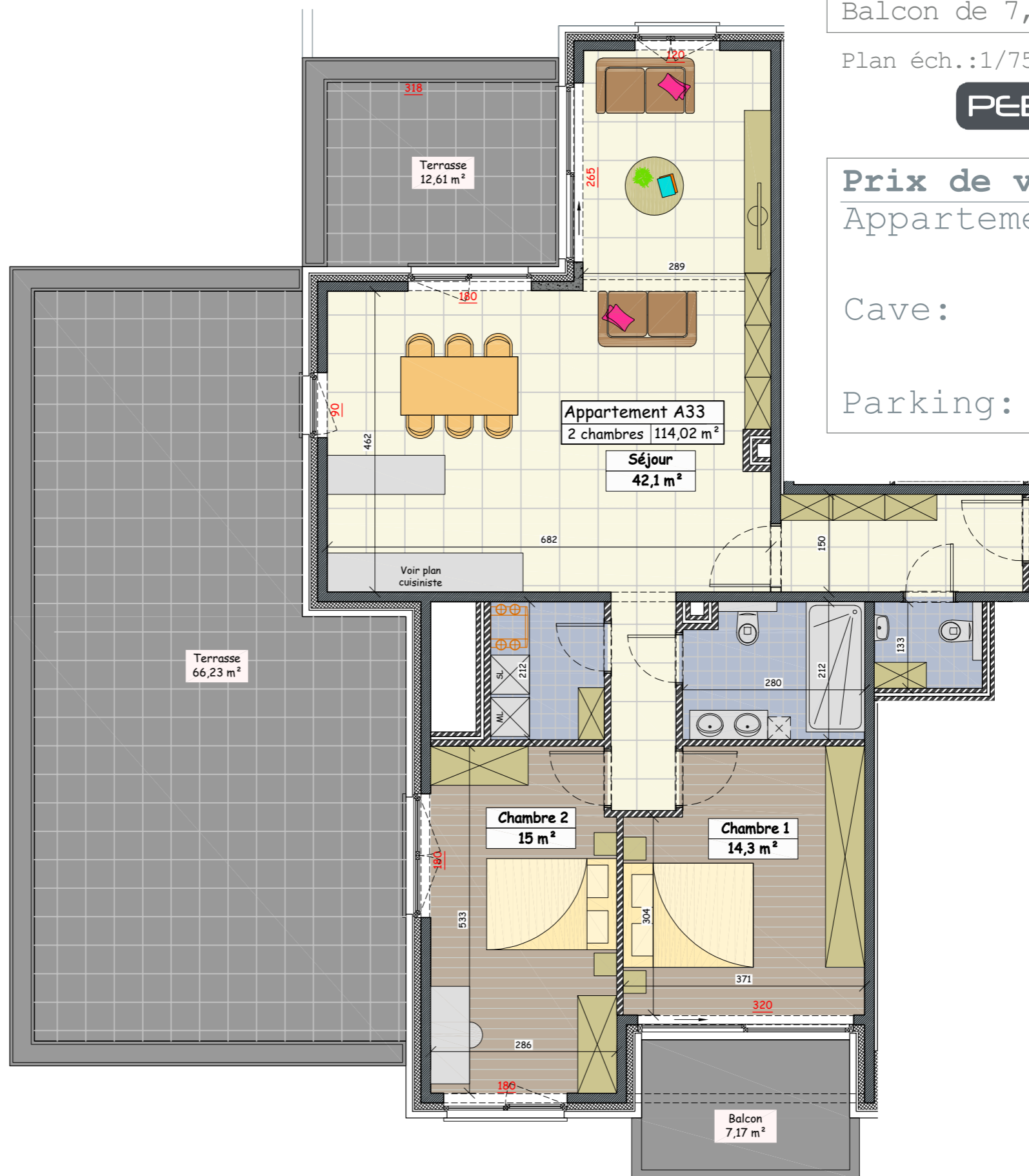


Prix de vente:

Appartement:

Cave:

Parking:



Ces informations et plans sont purement indicatifs et non contractuels. Des modifications peuvent intervenir en cours d'exécution.

19 Juin 2020