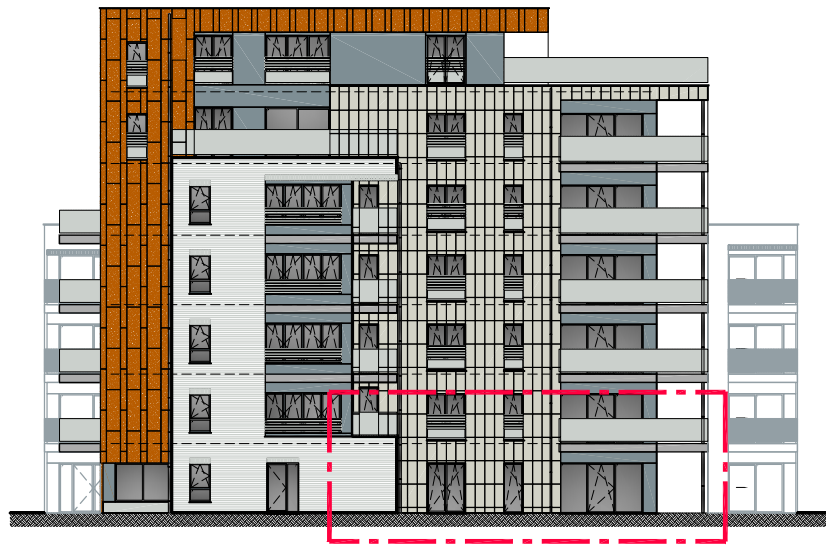


# Central Park

Rue Notre Dame de Grâce - Marche en Famenne

## Rez-de-chaussée (Bloc D)



PEB B

### Appartement D02

Appartement 2 chambres  
Surface brute de 105,1m<sup>2</sup>  
Surface nette de 91,8m<sup>2</sup>  
Terrasse de 10,9m<sup>2</sup>  
Jardin de 248,7m<sup>2</sup>

Plan éch.:1/75 (Format A3).

Prix de vente:  
Appartement:

Cave:

Parking:

