

# Central Park

Rue Notre Dame de Grâce - Marche en Famenne

## Deuxième Etage (Bloc E)



PEB **A**

### Appartement E23

Appartement 3 chambres  
Surface brute de 119,3m<sup>2</sup>  
Surface nette de 106m<sup>2</sup>  
Balcon de 14,3m<sup>2</sup>

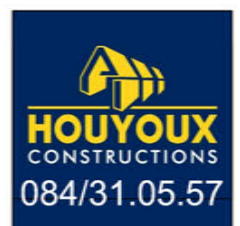
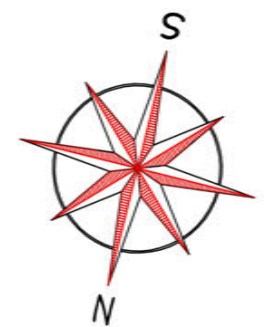
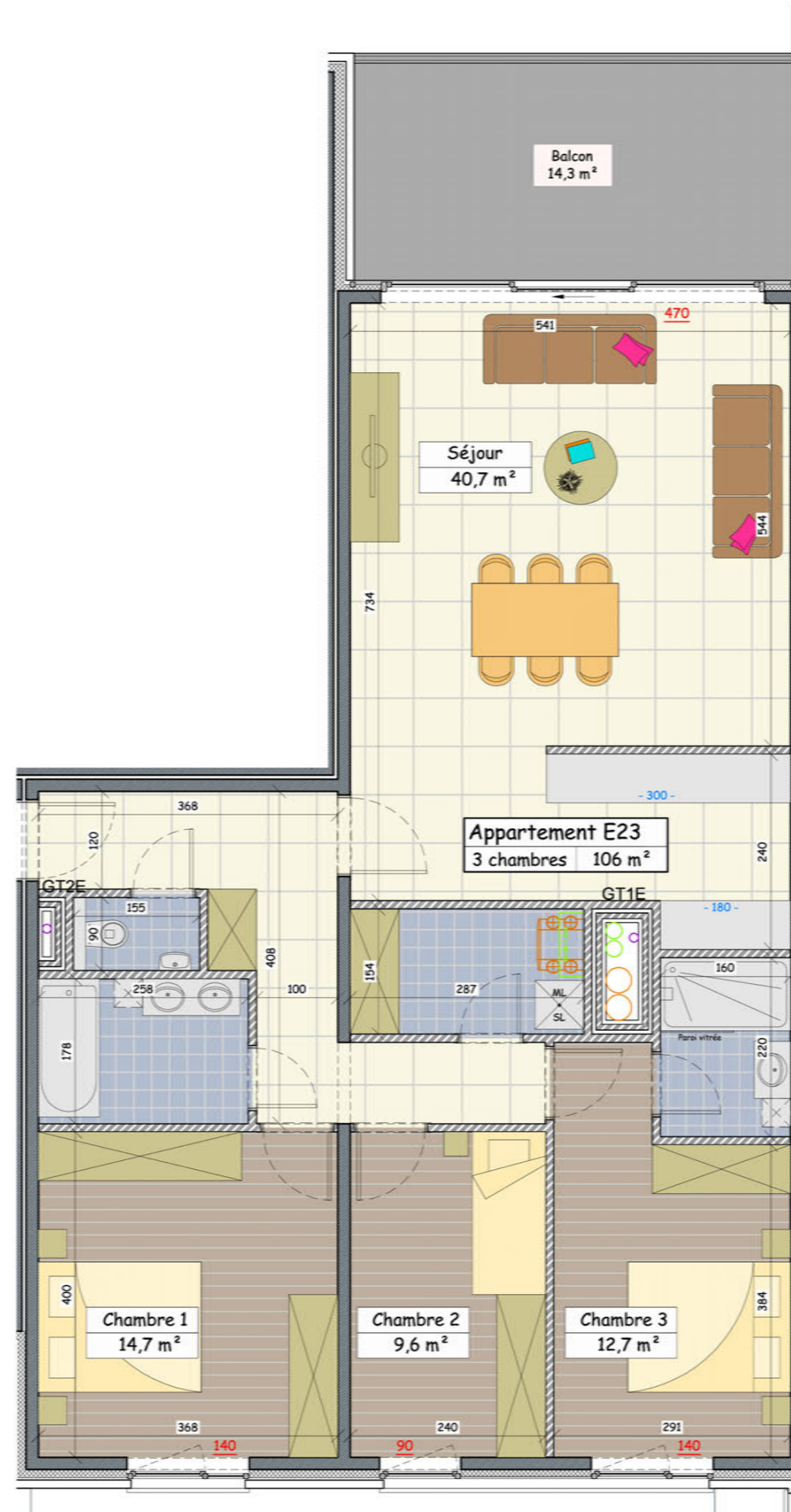
Plan éch.:1/75 (Format A3).

Prix de vente:

Appartement:

Cave:

Parking:



Ces informations et plans sont purement indicatifs et non contractuels. Des modifications peuvent intervenir en cours d'exécution.

18 Février 2019